



XCMG, XCMG! ЖЕЛАЕМ ВАМ УСПЕХОВ!

LW600KN

Колесный погрузчик



Технико-механическое АО корпорации XCMG

Адрес: №26, ул. Толаньшан, ЗТЭР Сюйчжоу, пров. Цзянсу 221004
ФАКС: +86-51683111363

Тел: +86-51687560288
Вэб-сайт: <http://www.xcmg.com>

Электронная почта: sales@xcmg.com

20170324

Краткое изложение

Основываясь на потребность клиента, колесный погрузчик LW600KN XCMG опирается на международную платформу исследования и разработки, всесторонне повышает надежность, экономичность, высокую эффективность, дружелюбность к обслуживанию, адаптацию, является оптимизированным оборудованием в отраслях крупных портов, рудников, инженерного строительства, логистики.



Параметр двигателя: макс. Нетто мощность 178kW

Стандарт выбросов Гос-III

Емкость ковша: 3.0-4.5m³

Полный вес: 20000kg-21200kg

Особенности модели

- ▼ Сверхмогучая тяжеловесная конструктивная деталь, приводная система усиленного типа, международная комплектация ключевых элементов, что может нести крутящее усилие и ударную нагрузку при различных режимах работы.
- ▼ Применяется интернационализованный цельнозакрытый кабину с наддувом и кондиционером, внутреннее пространство увеличивается на 20%, коробка управления и рулевая колонка всесторонне регулируемая, применяется проектирование научной эргономики может предоставить чувство вождения первого класса.
- ▼ Высокоэффективная КПП с электроуправлением и неподвижным валом совершенно согласована с двигателем; оборудованы рабочие устройства оптимизированного проектирования, можно провести опускание автоматически, применяется управление с сервдействием, операция высокоэффективна.
- ▼ Целый погрузчик применяет проектирование широкой зоны, предназначен для рабочих условий с высокой высотой над уровнем моря, многопыльной, высокотемпературной зоной, в альпийски-оркитическом районе, может выбрать многое механическое оборудование, чтобы удовлетворить различным режимам работы.
- ▼ Применяются проверка сосредоточенного давления, "комплексный" уход и обслуживание, которые предназначены для очистки однорядных пластинчатых радиаторов, и одновременно цикл замены гидравлического масла длинный, себестоимость обслуживания низкая.



Двигатель

Можно выбрать и использовать двигатель WEICHAИ

- ▼ Применяются трехступенчатые воздушные фильтры, специально спроектированные для дурных рабочих условий в отрасли механической техники;
- ▼ Применяются многоступенчатые топливные фильтры, адаптация топлива хорошая, которая может гарантировать чистоту системы двигателя.



Можно выбрать КПП ZF с электроуправлением и неподвижным валом

Тяжелый КПП с электроуправлением и неподвижным валом

- ▼ Материал шлицев, которые соединяются с валом насоса, и термообработки улучшены, и одновременно применяется принудительное смазывание, что может продлить срок службы на 20%.

Ведущий мост усиленного типа

- ▼ Материал главного редуктора и обода применяет оптимизационную технологию, испытание на надежный срок службы превышает 900 тыс. раз, лидирует в отрасли;
- ▼ Картер моста применяет оптимизационное проектирование, поперечное сечение картера увеличено, несущая способность и сопротивление изгибу повышаются на 10%.
- ▼ Можно выбрать мост мокрого тормоза, не требующий ремонта, тормозная надежность увеличена.



Конструктивные узлы и детали

- ▼ Применяется тяжелогрузное проектирование, которое устраняет частичную слабость, миллионное испытание на разрушенность усталости может обеспечивать соответствие дурных режимов работы.
- ▼ Применяется сварка роботом, качество сварки стабильно, глубина плавки большая.



Гидросистема

- ▼ Когда машина не поворачивается, расход поворотного насоса полностью втекает в рабочую гидравлическую систему, уменьшает рабочий объем, повышает надежность гидроэлементов, и одновременно снижает тепло в гидравлической системы, чтобы осуществить экономию энергию.
- ▼ Имеется функция автоматической разгрузки, которая уменьшает потерю энергии гидравлической системы из-за перелива ВД, тяговое усилие при совместной операции повышено на 15%, это повышает рабочую эффективность значительно.



Рабочее устройство

- ▼ Высокоэффективная шатунная система имеет быстрое действие, большое усилие взрытия и могучую способность к подъему;
- ▼ Тип ковш-лопаты применяет оптимизационное проектирование, вставное сопротивление небольшое, коэффициент заполненной ковш-лопаты высокий.
- ▼ Стандартная ковш-лопата и ковш для горных пород установлены направляющим щитом во избежание разброса материала.





Комфортабельность



Операция комфортабельная

- ▼ Применяются цельногидравлические рабочие устройства управления с серводействием и поворотная система, управление легкое, что снижает рабочую интенсивность машиниста.
- ▼ Руль, сиденье и коробка управления ровно могут быть регулируемыми по желанию операторов.
- ▼ Человеко-компьютерная взаимность педали и элементы разных типов высокая, при продолжительной работе операторы не чувствуют усталости.
- ▼ Ограничение поворота применяет двойное ограничение как гидравлическая гибкость и механическая жесткость, сначала применяет гибкость, а затем применяет жесткость, и так ударная сила небольшая, вождение комфортабельное.



Условия вождения комфортабельные

- ▼ Применяется цельная кабина с конструкцией закрытого каркаса, понижение шума, защита от пыли, теплоизоляция могут обеспечить здоровую обстановку вождения.
- ▼ Панорамное стекло, сверхбольшое сферическое зеркало заднего вида имеют широкую обзорность, операция легкая, безопасная.
- ▼ Используемое пространство в кабине увеличивается на 20%, сиденье может откидываться назад с большим углом, более комфортно.
- ▼ Система кондиционирования воздуха, которая имеет функцию микроповышения давления, может предоставить комфортные рабочие условия оператору.
- ▼ Приборы красивые и изящные, можно пользоваться чувством на уровне седана.
- ▼ Изображение заднего хода: выбор системы изображения заднего хода может позволять получить более безопасное движение назад.





Экономичность

Эксплуатационная экономичность

- ▼ Применяется высокоэффективная и энергоэкономичная гидравлическая система, коэффициент использования более высокий, рабочая способность более мощная.
- ▼ Рабочие устройства применяют оптимизационное проектирование, уменьшают напрасное расходование, повышает коэффициент использования двигательной силы.
- ▼ Время замены моторного масла продлевается от 250 часов до 500 часов, цикл замены гидравлического масла продлевается до 2000 часов, время остановки сокращается, себестоимость ремонта снижается. И одновременно количество замены гидравлического масла уменьшается на 20% по сравнению с однородной моделью.



Широкая адаптация

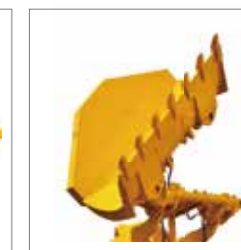
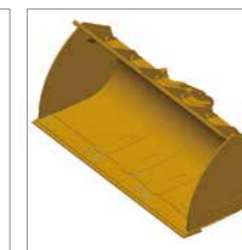
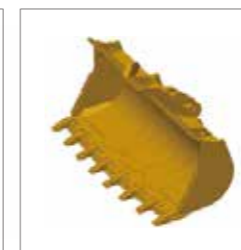
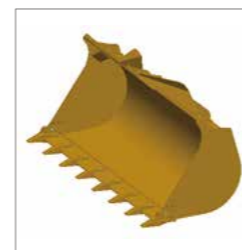


Адаптация окружающей среды

- ▼ При температуре окружающей среды от -35 до $+45$ °C можно работать нормально;
- ▼ Динамика, которая удовлетворяет высоте над уровнем моря 3000m, не понижается.
- ▼ Во всех системах установлены дыхательные аппараты с большим расходом.

Адаптация режима работы

- ▼ Согласно разным материалам можно выбрать разную ковш-лопату.
- ▼ Согласно разным материалам можно выбрать разное механическое оборудование.



Дружественность к ремонту

- ▼ Применяется диагностика неисправностей GPS дистанционного управления, в сочетании с системой один погрузчик и одна книга, чтобы снизить себестоимость ремонта потребителями, помочь потребителям провести управление оборудованием.
- ▼ Защитный капот двигателя применяет большую боковую дверку, опрокидывающееся вверх проектирование, угол открывания большой, для удобства текущего ремонта.
- ▼ Масляный фильтр двигателя, фильтр дизельного топлива, масляный фильтр КПП и гидравлического трансформатора, воздушный фильтр и так далее могут осуществить “комплексный” уход и обслуживание.
- ▼ Давление осуществляет централизованный контроль, ролики применяют централизованное смазывание для удобства проверки и ремонта, обслуживания.
- ▼ Конструкция выносного форсажного цилиндра, баллона, кондиционера расположена рационально для удобства ремонта;
- ▼ Наружная машина кондиционера имеет защитные сетки во избежание забивания радиаторов посторонними предметами, и очистка простая.



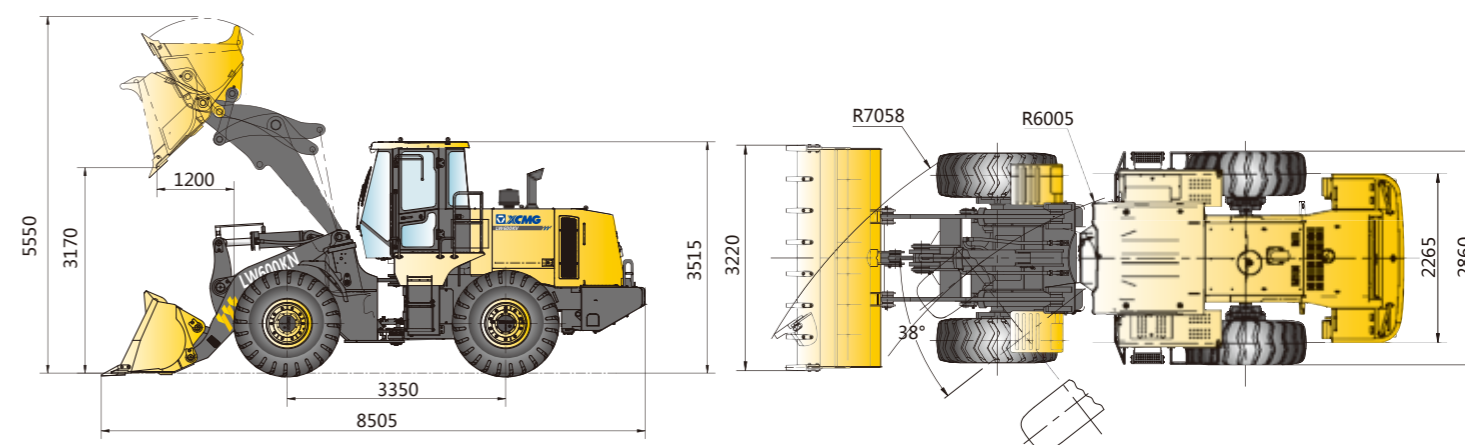
Поддержка от клиентов

- ▼ Последующая рыночная поддержка: мы обладаем специальным персоналом и делерами, которые могут помочь клиентам выбрать наилучшую модель, которая соответствует режимам работы; и одновременно мы имеем могучую способность к повторному изготовлению, помогаем клиентам экономить себестоимость использования в полный жизненный цикл.



- ▼ Многообразный выбор: можно выбрать и установить автоматическую систему для взвешивания, автоматическую централизованную смазочную систему, систему заднего вида, дифференциальную систему защиты от скольжения, систему на масляной ванне, цельногидравлическую мокрую тормозную систему и так далее.

Габаритные размеры



Основные параметры

Поз.	Параметры	Ед. изм.
Ном. нагрузка	6000	kg
Емкость ковша	3.0~4.5	m ³
Рабочая масса целого погрузчика	20000±300	kg
Высота разгрузки (от главного ножа отвала стандартного ковша до поверхности земли)	3170~3750	mm
Расстояние разгрузки (от главного ножа отвала стандартного ковша до переднего колеса)	1200~1360	mm
База	3350	mm
Колея	2265	mm
Макс. усилие взрытия	205	kN
Макс. тяговое усилие	174	kN
Время подъема стрелы крана	≤5.9	s
Время подъема, погрузки и выгрузки, опускания	≤10.9	s
Мин. радиус поворота (от центра шины)	6005	mm
Угол шарнирный	38	°
Подъемопредолеваемость	28	°
Спецификация шины	23.5-25	
Габаритные размеры погрузчика (Д×Ш×В)	8505×3220×3515	mm
Тип двигателя	SC11CB240.1G2B	
Ном. мощность	178	kW
Скорость движения	Передача 1 (вперед/назад)	6/6 km/h
	Передача 2 (вперед/назад)	11/11 km/h
	Передача 3 (вперед/назад)	22/22 km/h
	Передача 4 (вперед/назад)	34/34 km/h

С техническим прогрессом конструкция и параметры продукции будут совершенствоваться, об этом извещать не будем дополнительно. Информация образца не соответствует натуре немножко, и определяется по натуре.